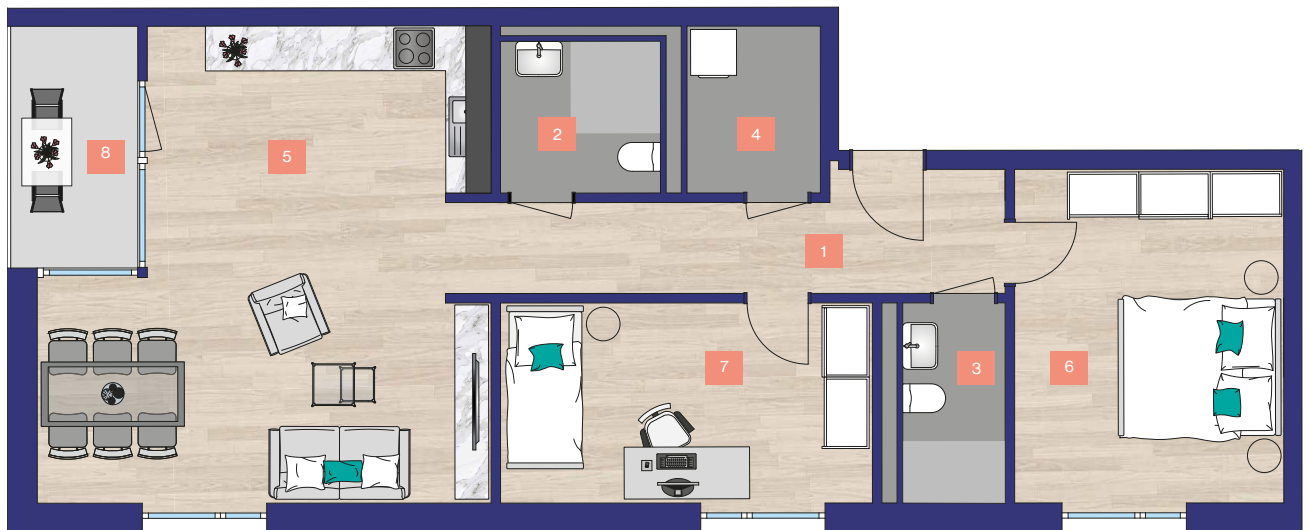


# WOHNUNG 1.04

1. OBERGESCHOSS  
 3-ZIMMER-WOHNUNG  
 BARRIEREFREI



Wohnflächen

1. Flur	9,83 m <sup>2</sup>
2. Bad	4,10 m <sup>2</sup>
3. DU/WC	3,45 m <sup>2</sup>
4. Abstellraum	3,81 m <sup>2</sup>
5. Wohnen/Kochen	31,76 m <sup>2</sup>
6. Zimmer 1	15,44 m <sup>2</sup>
7. Zimmer 2	12,87 m <sup>2</sup>
8. Loggia (50%)	2,71 m <sup>2</sup>

**Gesamt 83,97 m<sup>2</sup>**

Gebäudeübersicht



Lage



1:100

