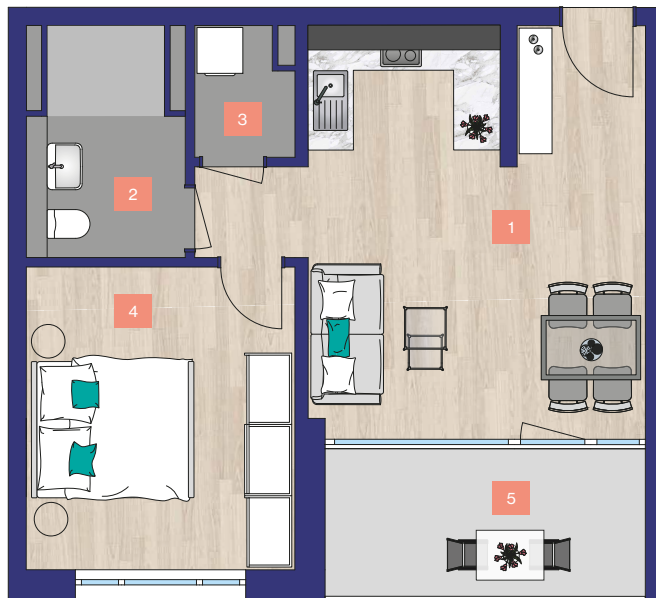


WOHNUNG 1.07

1. OBERGESCHOSS
2-ZIMMER-WOHNUNG
BARRIEREFREI



Wohnflächen

1. Wohnen/Kochen	25,46 m ²
2. Bad	5,62 m ²
3. Abstellraum	2,09 m ²
4. Zimmer	14,02 m ²
5. Loggia (50%)	4,19 m ²

Gesamt 51,38 m²

Gebäudeübersicht



Lage



1:100

