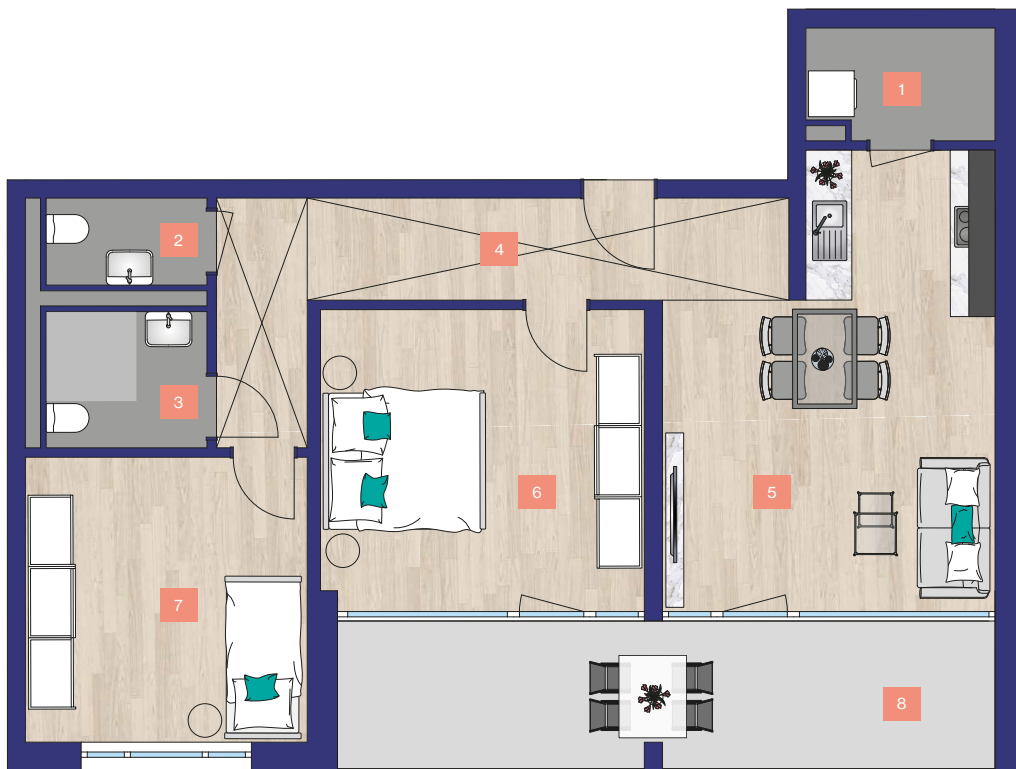


WOHNUNG 1.11

1. OBERGESCHOSS
3-ZIMMER-WOHNUNG
BARRIEREFREI



Wohnflächen

| | |
|------------------|----------------------|
| 1. Abstellraum | 3,48 m ² |
| 2. WC | 2,35 m ² |
| 3. Bad | 3,71 m ² |
| 4. Flur | 10,19 m ² |
| 5. Wohnen/Kochen | 25,06 m ² |
| 6. Zimmer 1 | 16,89 m ² |
| 7. Zimmer 2 | 13,91 m ² |
| 8. Loggia (50%) | 8,60 m ² |

Gesamt 84,19 m²

Gebäudeübersicht



Lage



1:100

