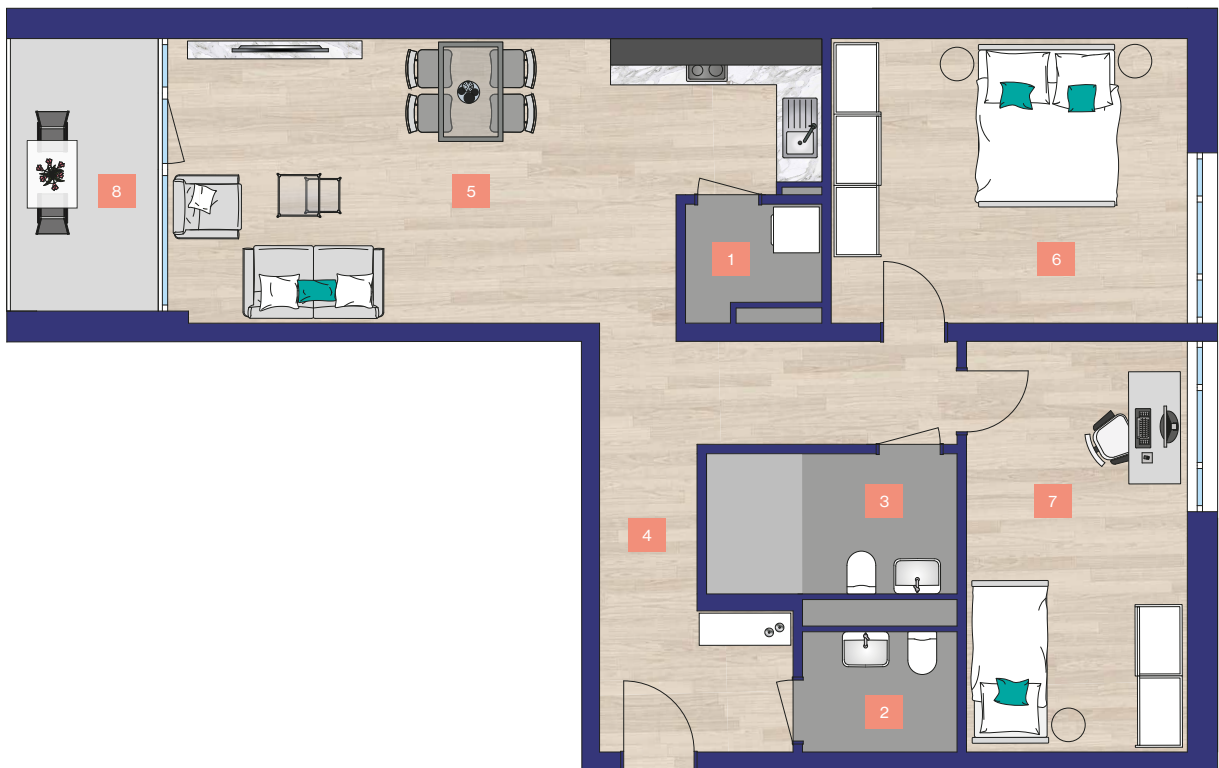


WOHNUNG 1.12

1. OBERGESCHOSS
3-ZIMMER-WOHNUNG
BARRIEREFREI



Wohnflächen

1. Abstellraum	2,48 m ²
2. WC	3,14 m ²
3. Bad	5,97 m ²
4. Flur	14,10 m ²
5. Wohnen/Kochen	28,82 m ²
6. Zimmer 1	17,49 m ²
7. Zimmer 2	15,66 m ²
8. Loggia (50%)	3,56 m ²

Gesamt 91,22 m²

Gebäudeübersicht



Lage



1:100

