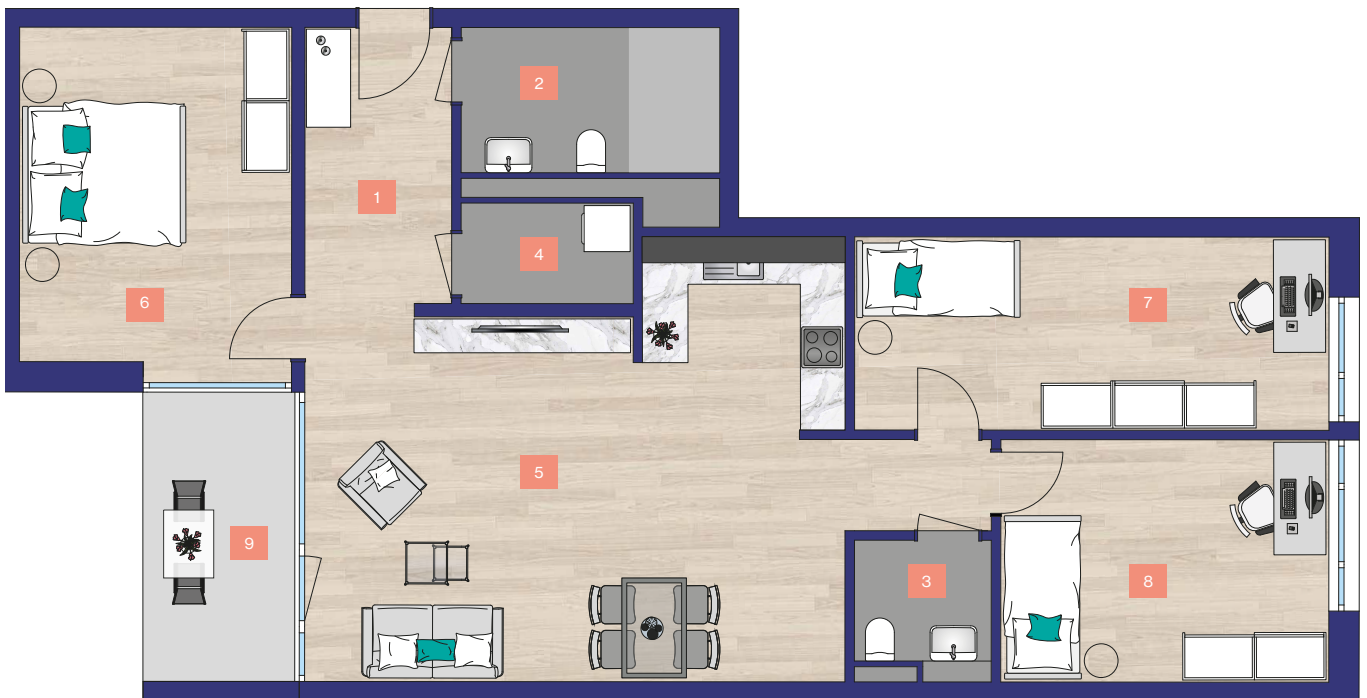


WOHNUNG 2.05

2. OBERGESCHOSS
4-ZIMMER-WOHNUNG
BARRIEREFREI



Wohnflächen

1. Flur	6,90 m ²
2. Bad	6,30 m ²
3. WC	3,00 m ²
4. Abstellraum	2,96 m ²
5. Wohnen/Kochen	39,17 m ²
6. Zimmer 1	15,51 m ²
7. Zimmer 2	13,64 m ²
8. Zimmer 3	15,73 m ²
9. Loggia (50%)	3,79 m ²

Gesamt 107,00 m²

Gebäudeübersicht



Lage



1:100

