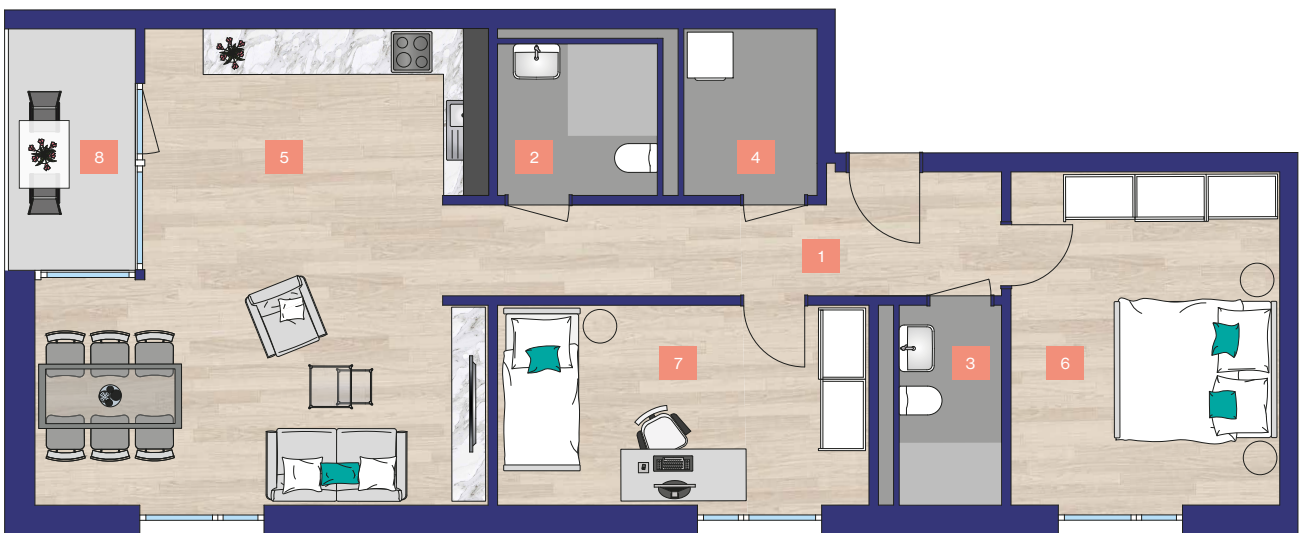


WOHNUNG 3.04

3. OBERGESCHOSS
3-ZIMMER-WOHNUNG
BARRIEREFREI



Wohnflächen

1. Flur	9,83 m ²
2. Bad	4,10 m ²
3. DU/WC	3,45 m ²
4. Abstellraum	3,81 m ²
5. Wohnen/Kochen	31,76 m ²
6. Zimmer 1	15,44 m ²
7. Zimmer 2	12,87 m ²
8. Loggia (50%)	2,71 m ²

Gesamt 83,97 m²

Gebäudeübersicht



Lage



1:100

