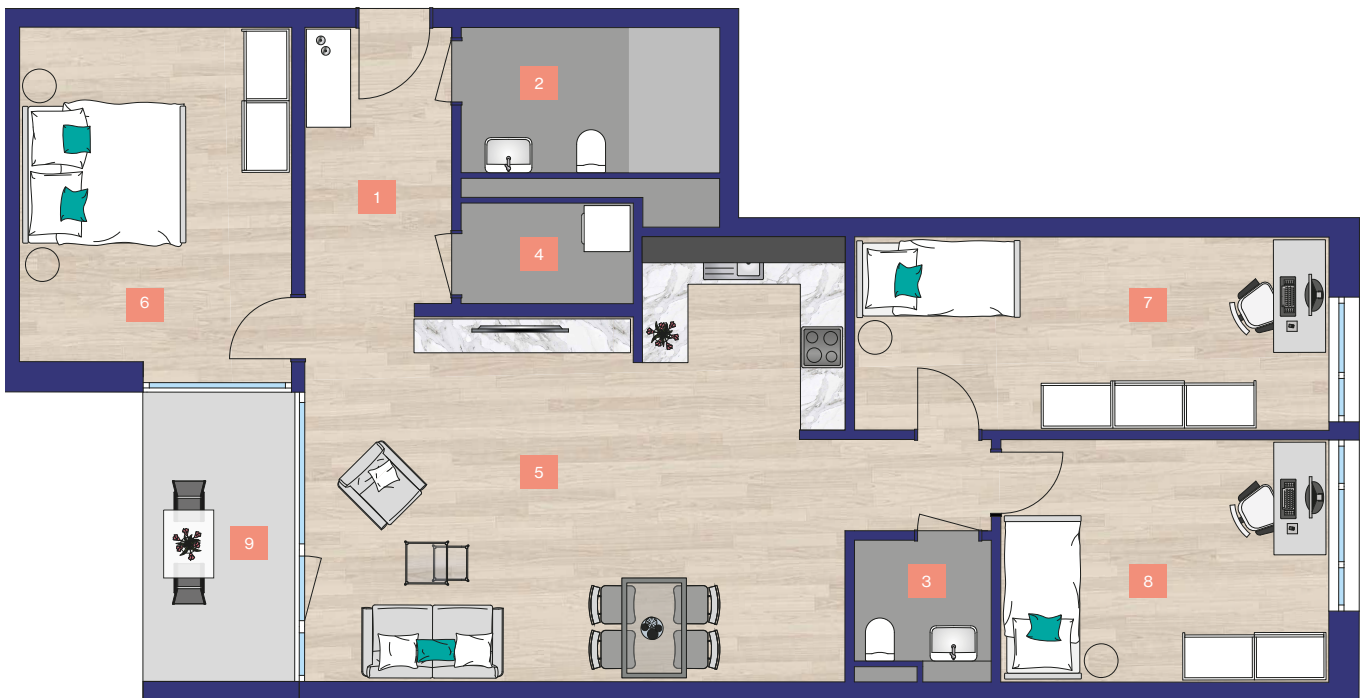


# WOHNUNG 3.05

3. OBERGESCHOSS  
4-ZIMMER-WOHNUNG  
BARRIEREFREI



Wohnflächen

1. Flur	6,90 m <sup>2</sup>
2. Bad	6,30 m <sup>2</sup>
3. WC	3,00 m <sup>2</sup>
4. Abstellraum	2,96 m <sup>2</sup>
5. Wohnen/Kochen	39,17 m <sup>2</sup>
6. Zimmer 1	15,51 m <sup>2</sup>
7. Zimmer 2	13,64 m <sup>2</sup>
8. Zimmer 3	15,73 m <sup>2</sup>
9. Loggia (50%)	3,79 m <sup>2</sup>

**Gesamt 107,00 m<sup>2</sup>**

Gebäudeübersicht



Lage



1:100

