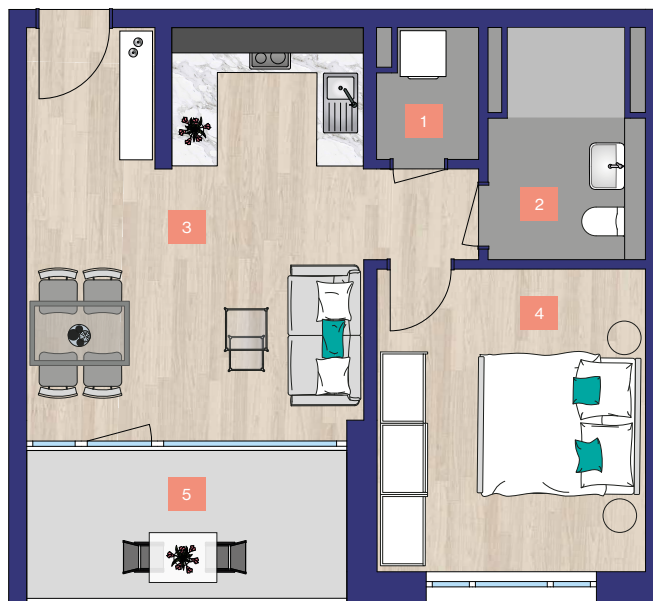


WOHNUNG 3.15

3. OBERGESCHOSS
2-ZIMMER-WOHNUNG
BARRIEREFREI



Wohnflächen

1. Abstellraum	2,12 m ²
2. Bad	5,63 m ²
3. Wohnen/Kochen	24,60 m ²
4. Zimmer	14,02 m ²
5. Loggia (50%)	4,01 m ²

Gesamt 50,38 m²

Gebäudeübersicht



Lage



1:100

