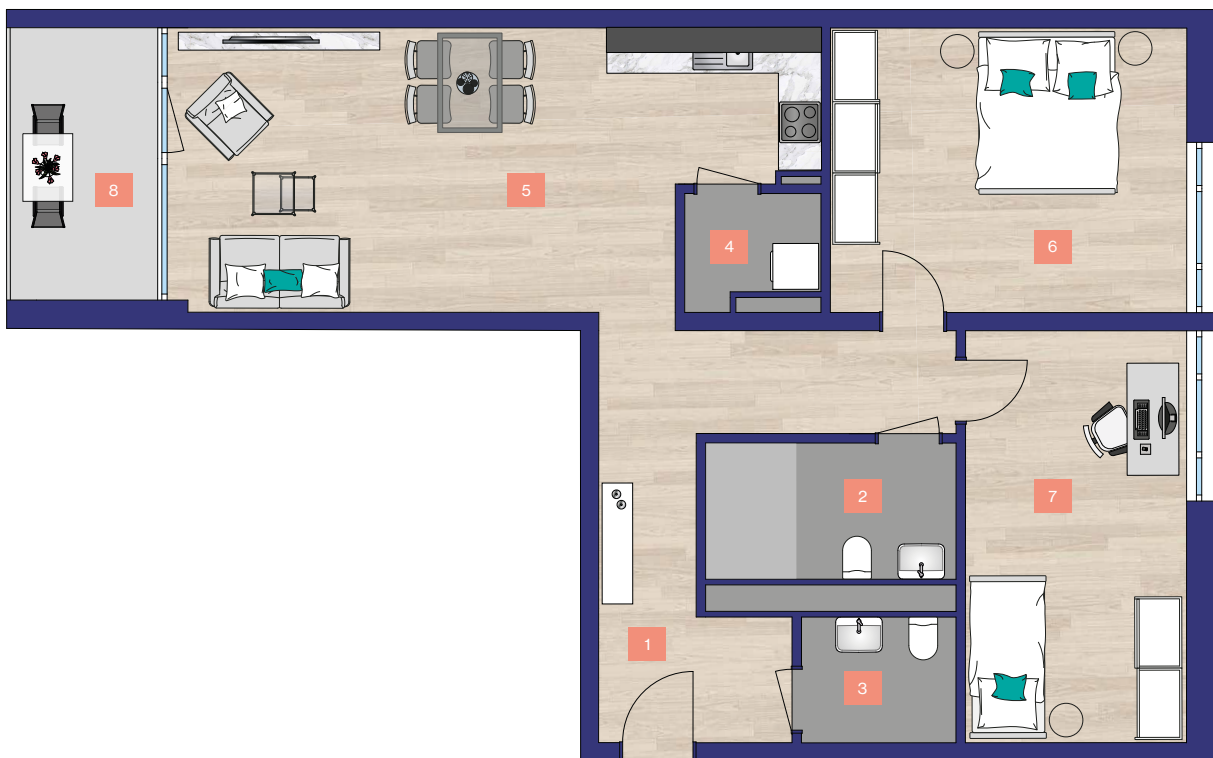


# WOHNUNG 4.10

4. OBERGESCHOSS  
3-ZIMMER-WOHNUNG  
BARRIEREFREI



Wohnflächen

1. Flur	13,86 m <sup>2</sup>
2. Bad	5,80 m <sup>2</sup>
3. WC	3,27 m <sup>2</sup>
4. Abstellraum	2,49 m <sup>2</sup>
5. Wohnen/Kochen	28,84 m <sup>2</sup>
6. Zimmer 1	17,50 m <sup>2</sup>
7. Zimmer 2	15,75 m <sup>2</sup>
8. Loggia (50%)	3,55 m <sup>2</sup>

**Gesamt 91,06 m<sup>2</sup>**

Gebäudeübersicht



Lage



1:100

