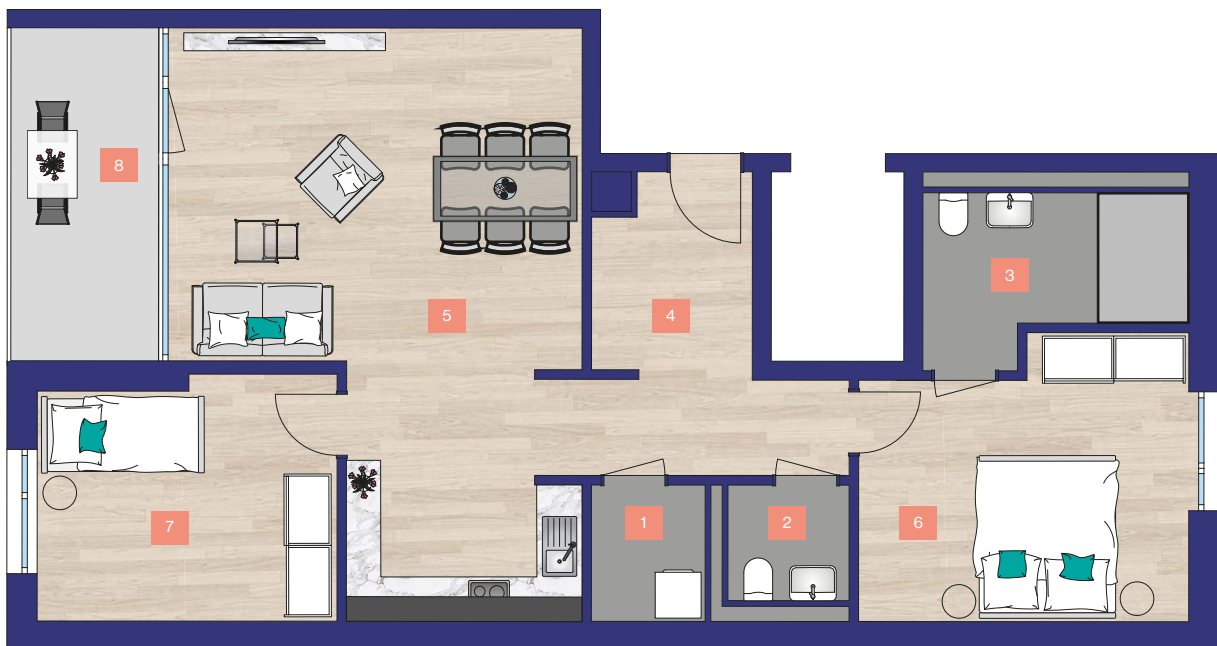


WOHNUNG 4.12

4. OBERGESCHOSS
3-ZIMMER-WOHNUNG
BARRIEREFREI



Wohnflächen

1. Abstellraum	2,68 m ²
2. WC	2,35 m ²
3. Bad	6,66 m ²
4. Flur	10,56 m ²
5. Wohnen/Kochen	33,50 m ²
6. Zimmer 1	15,10 m ²
7. Zimmer 2	12,29 m ²
8. Loggia (50%)	4,40 m ²

Gesamt 87,54 m²

Gebäudeübersicht



Lage



1:100

