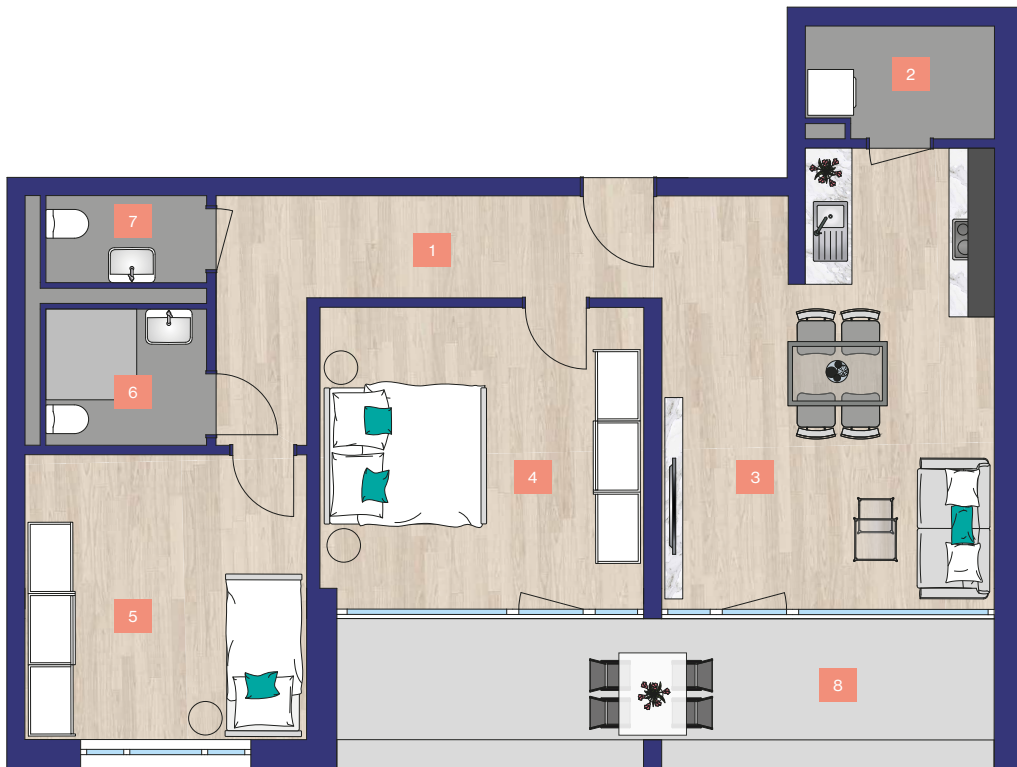


WOHNUNG 0.11

ERDGESCHOSS
3-ZIMMER-WOHNUNG
BARRIEREFREI



Wohnflächen

1. Flur	10,23 m ²
2. Abstellraum	3,48 m ²
3. Kochen/Essen	25,14 m ²
4. Zimmer 1	16,90 m ²
5. Zimmer 2	13,86 m ²
6. Bad	3,71 m ²
7. WC	2,35 m ²
8. Loggia (50%)	8,61 m ²

Gesamt 84,28 m²

Gebäudeübersicht



Lage



1:100

