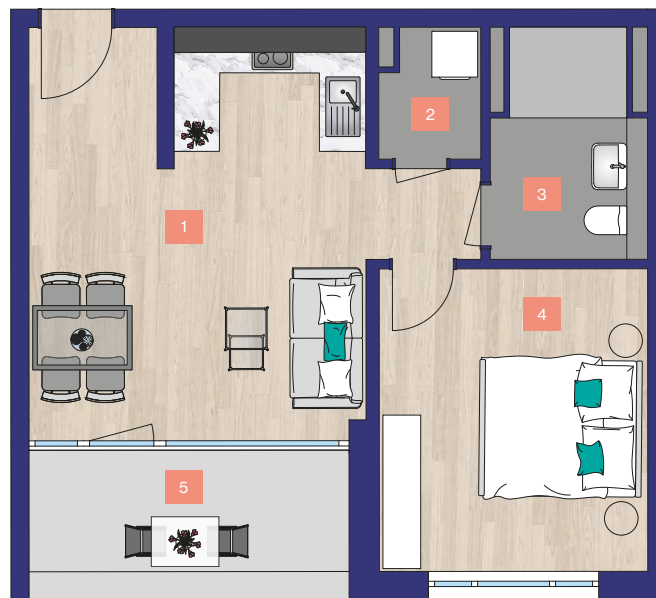


WOHNUNG 0.14

ERDGESCHOSS
2-ZIMMER-WOHNUNG
BARRIEREFREI



Wohnflächen

1. Wohnen/Kochen	24,60 m ²
2. Abstellraum	2,14 m ²
3. Bad	5,63 m ²
4. Zimmer	14,02 m ²
5. Loggia (50%)	4,02 m ²

Gesamt 50,41 m²

Gebäudeübersicht



Lage



1:100

